

Garden Avenue

Bordeaux



Garden Avenue

renouveau



Ancien faubourg industriel, la Bastide a bénéficié ces dernières années d'un projet d'urbanisme d'envergure mariant harmonieusement les constructions neuves et audacieuses. Son centre est désormais un véritable quartier où il fait bon vivre. Services publics, bureaux, commerces et restaurants apportent tout le confort d'une offre de proximité. Au-delà du fleuve, on découvre tout le traditionnel Bordeaux d'un seul regard : l'architecture grand siècle des quais ponctuée par les flèches des cathédrales Pey Berland, Saint Michel, le Génie des Quinconces... offre un panorama unique.



nature et plénitude

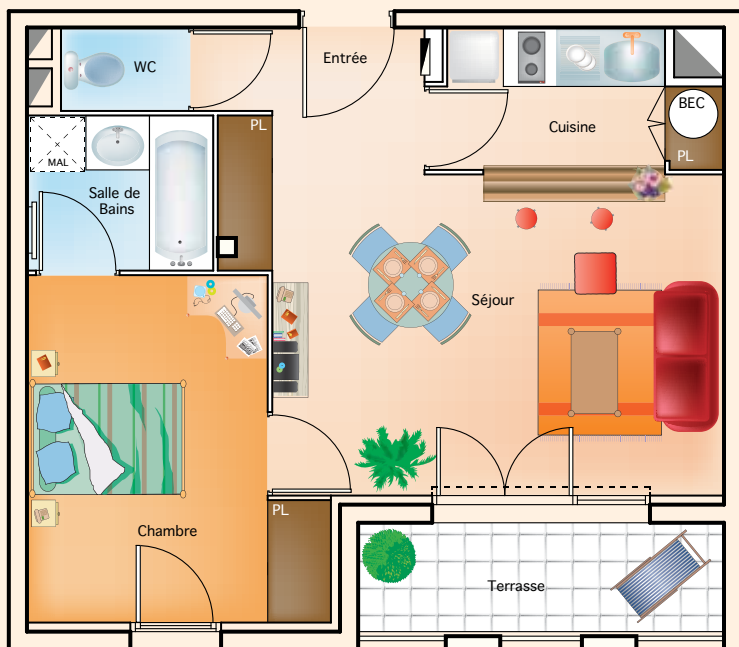
Un espace paysager, agrémenté de bancs, se niche au cœur des trois bâtiments de Garden Avenue. Bouleaux, pins maritimes, bambous et lauriers-roses y entourent les albizias au feuillage léger. Prendre le temps de flâner ou de jouer avec ses enfants, dans une résidence intimiste et sécurisée...



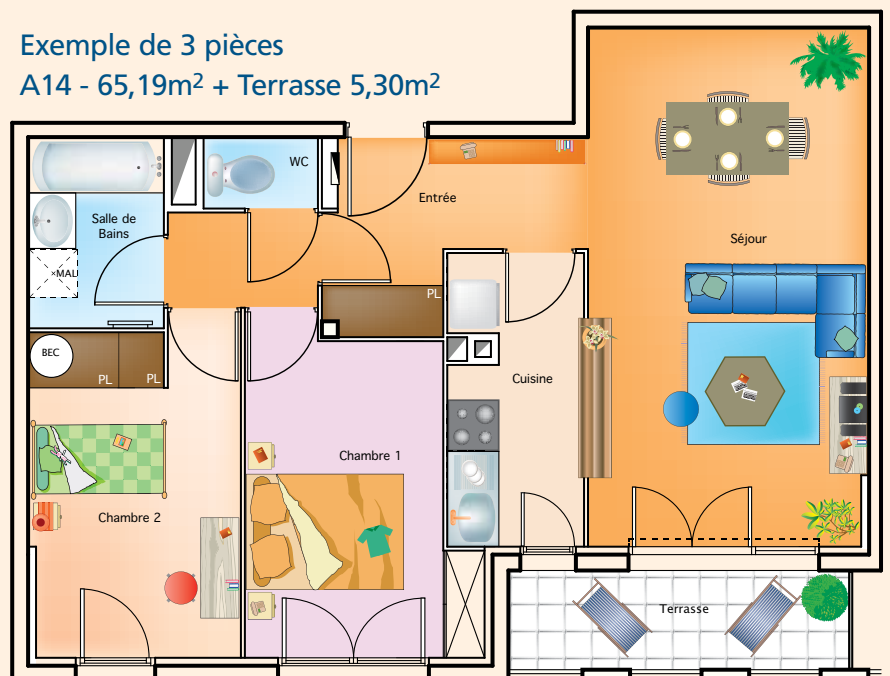
modernité

Les appartements du 2 au 5 pièces proposent de généreux volumes au profit de vastes pièces à vivre, inondées de lumière par de larges baies. Les balcons ou terrasses s'ouvrent largement sur la végétation environnante. La plupart des parkings, situés en sous-sol, conjuguent sécurité, commodité et discrétion. Au pied d'une voie privée et d'une avenue paysagée, facile d'accès, vous profiterez enfin de la ville en toute sérénité...

Exemple de 2 pièces
A13 - 42,63m² + Terrasse 4,80m²



Exemple de 3 pièces
A14 - 65,19m² + Terrasse 5,30m²



Garden Avenue, idéalement située le long de l'avenue Thiers, vous permet d'être à quelques pas de l'université Bordeaux IV, des supermarchés...

En moins de 10 minutes, vous pourrez découvrir à pied, le nouveau jardin botanique, superbe espace de 4 hectares dédié à la nature sauvage et apprécier le cinéma multiplex aménagé dans l'ancienne gare d'Orléans. Le tramway qui passe silencieusement en bas de la résidence sur ses voies engazonnées, permet un accès rapide à toute l'agglomération et aux communes voisines. Pour le shopping et les balades, le centre historique est accessible en cinq minutes par le Pont de Pierre. Profitez des atouts d'une vie de quartier, un nouveau mode de vie à Bordeaux.



proximité

architecture et design

L'architecture de Garden Avenue affiche un parti-pris résolument moderne. Par un jeu d'ouvertures en damier, sa façade aux lignes pures et contemporaines met en scène le contraste des ocres et du blanc, de l'ombre et de la lumière. Les attiques et la villa sur toit avec de vastes terrasses, parachèvent les parties supérieures des bâtiments.





Vivez en toute accessibilité !

- A pied en moins de 10 minutes : commerces, supermarché, cinéma et écoles.
- A pied de 10 à 15 minutes : centre historique de Bordeaux, jardin botanique.
- En tramway à 5 stations : rue S^{te} Catherine, principale allée piétonne de Bordeaux.
- En voiture à 10 minutes : la rocade, desservant l'ensemble des axes autoroutiers.
- En voiture à 30 minutes : l'aéroport de Mérignac.

